



**АДМИНИСТРАЦИЯ
ГАЛИЧСКОГО МУНИЦИПАЛЬНОГО РАЙОНА
КОСТРОМСКОЙ ОБЛАСТИ**

ПОСТАНОВЛЕНИЕ

от «26» апреля 2024 года № 111

г. Галич

**О внесении изменений в постановление администрации
Галичского муниципального района Костромской области
от 8 февраля 2019 года № 30**

В соответствии с Федеральным законом от 3 июля 2016 года №261-ФЗ «О внесении изменений в Федеральный закон № 171-ФЗ «О государственном регулировании производства и оборота этилового спирта, алкогольной продукции и об ограничении потребления (распития) алкогольной продукции», постановлением Правительства Российской Федерации от 27 декабря 2012 года № 1425 «Об определении органами государственной власти субъектов Российской Федерации мест массового скопления граждан и мест нахождения источников повышенной опасности, в которых не допускается розничная продажа алкогольной продукции, а также определение органами местного самоуправления границ прилегающих к некоторым организациям и объектам территорий, на которых не допускается розничная продажа алкогольной продукции»

ПОСТАНОВЛЯЮ:

1. Внести изменения в постановление администрации Галичского муниципального района Костромской области от 8 февраля 2019 года № 30 «Об определении на территории Галичского муниципального района Костромской области границ прилегающих территорий к некоторым организациям и объектам, на которых не допускается розничная продажа алкогольной продукции» (в редакции постановления администрации муниципального района от 25 марта 2019 года № 92) изложив приложение 21, 24, 27, 42, 43 в новой редакции, согласно приложениям 1, 2, 3, 4, 5 к настоящему постановлению.

2. Настоящее постановление вступает в силу с момента официального опубликования.

Глава
муниципального района

А.Н. Потехин

Схема границ прилегающих территорий
Ладыгинский ФАП
по адресу: 157224, Костромская область,
Галичский район, д. Ладыгино, ул.
Дальняя,
д. 3а

Приложение 1 к постановлению администрации
Галичского муниципального района Костромской
области от "___" апреля 2024 года № _____

Приложение 21
УТВЕРЖДЕНО
постановлением администрации Галичского
муниципального района Костромской области
от "08" февраля 2019 года № 30

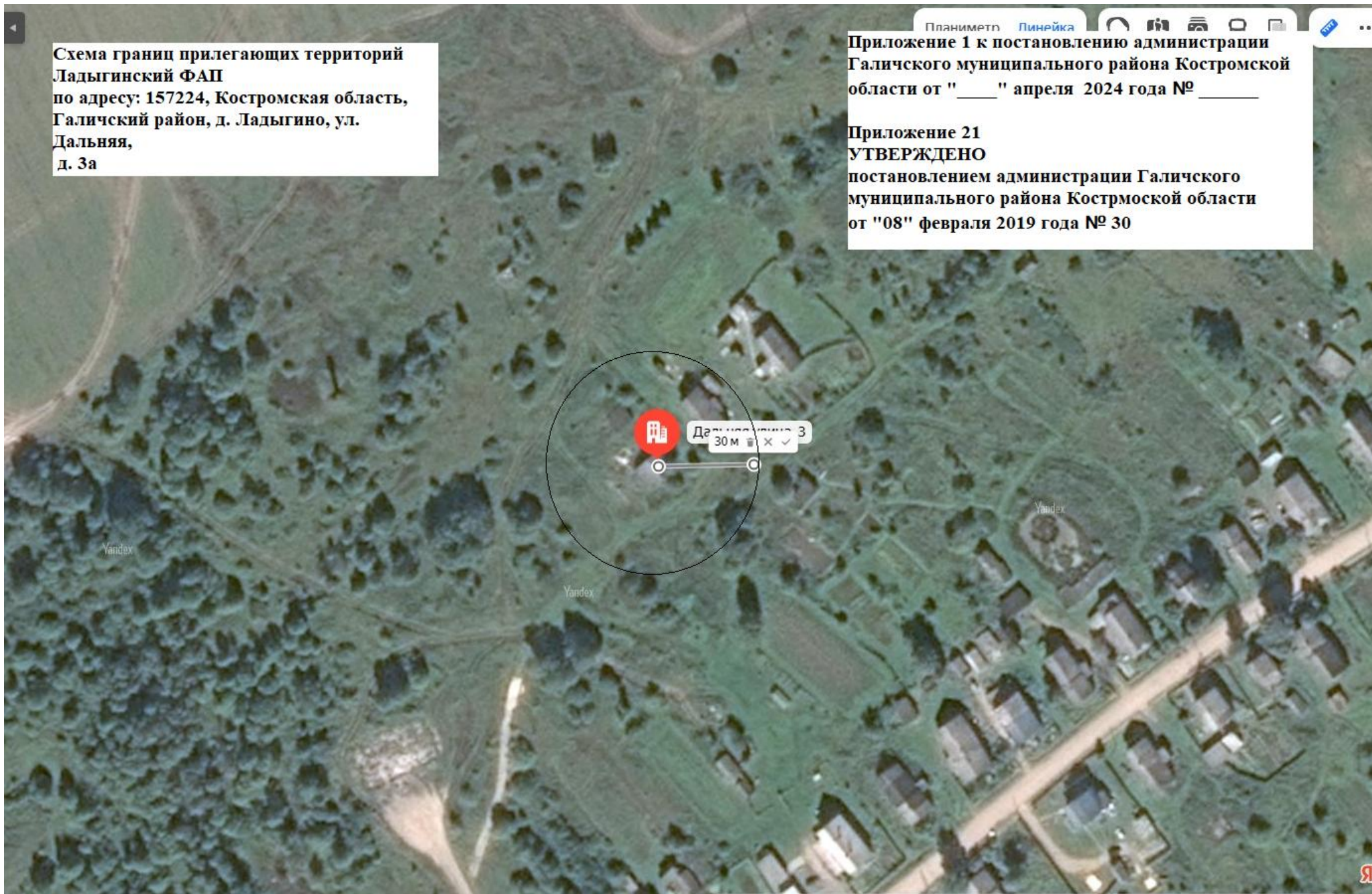


Схема границ прилегающих территорий
Березовский ФАП
по адресу: 157222, Костромская область,
Галичский район, с. Березовец, ул. Бориса
Лебедева, д. 4а

Планиметр Линейка

Приложение 2 к постановлению администрации
Галичского муниципального района
Костромской области от "___" апреля 2024 года
№ _____

Приложение 24
УТВЕРЖДЕНО
постановлением администрации Галичского
муниципального района Костромской области
от "08" февраля 2019 года № 30

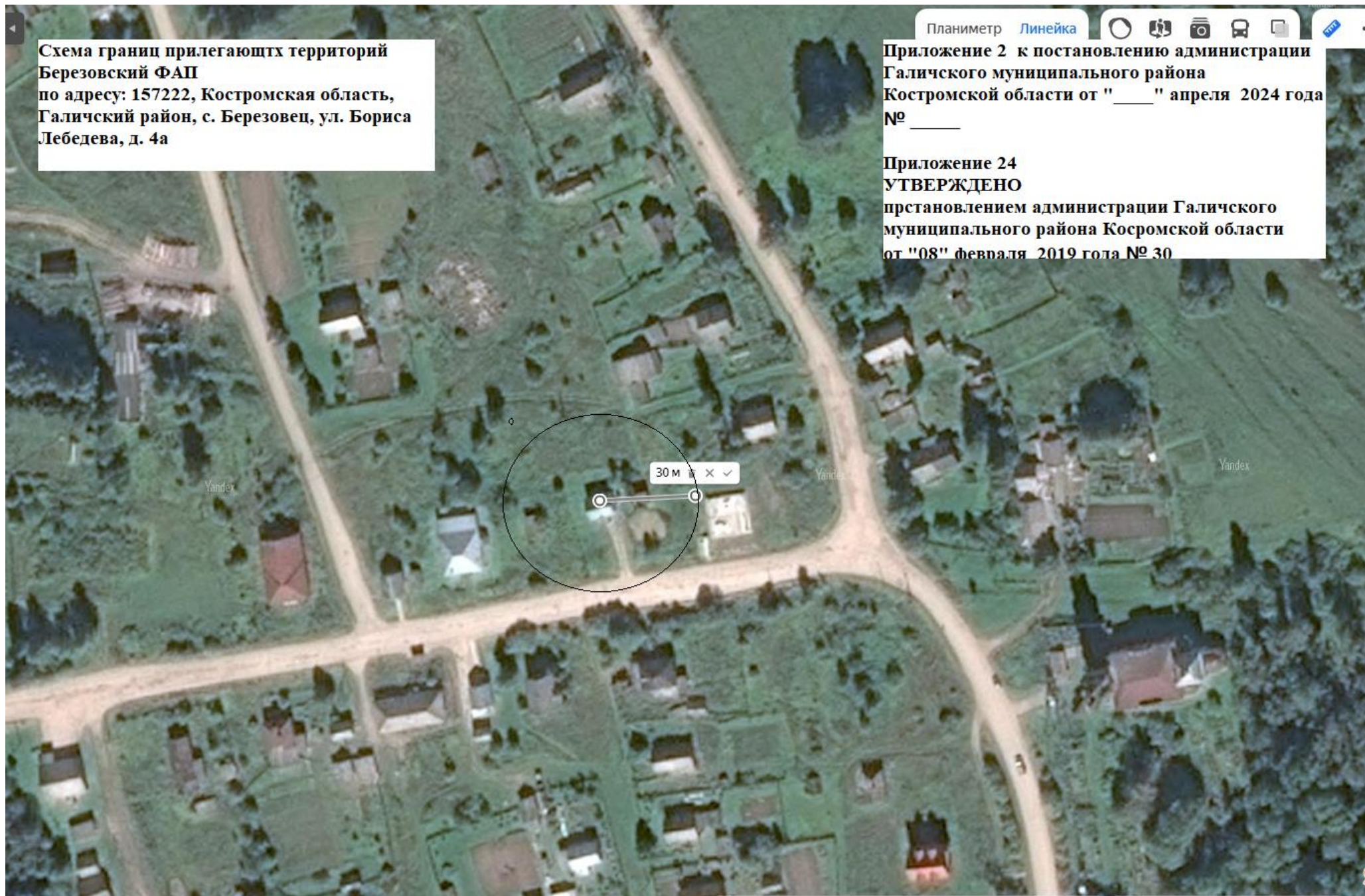


Схема границ прилегающих территорий
Челсменский ФАП
по адресу: 157211, Костромская область,
Галичский район, д. Челсма,
ул. Молодежная д.1

Приложение 3 к постановлению администрации
Галичского муниципального района
Костромской области от " ____ " апреля 2024
года № ____

Приложение 27
УТВЕРЖДЕНО
постановлением администрации Галичского
муниципального района Костромской области
от "08" февраля 2019 года № 30

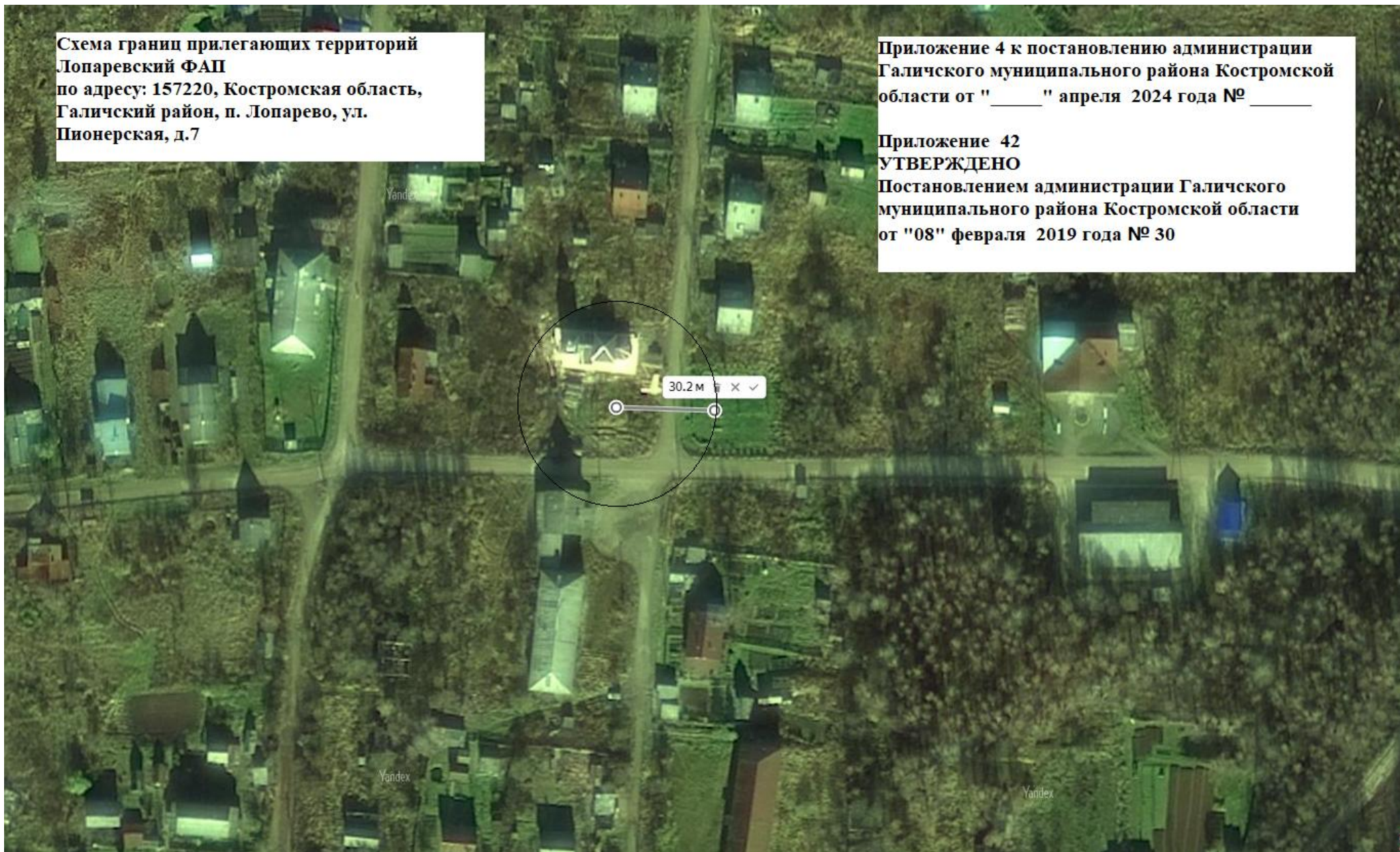


Схема границ прилегающих территорий
Лопаревский ФАП
по адресу: 157220, Костромская область,
Галичский район, п. Лопарево, ул.
Пионерская, д.7

Приложение 4 к постановлению администрации
Галичского муниципального района Костромской
области от " ____ " апреля 2024 года № ____

Приложение 42
УТВЕРЖДЕНО

Постановлением администрации Галичского
муниципального района Костромской области
от "08" февраля 2019 года № 30



**Схема границ прилегающих территорий
Ореховская амбулатория
по адресу: 157215, Костромская область,
Галичский район, с. Орехово, ул. Советская,
д.22а**

**Приложение 5 к постановлению администрации
Галичского муниципального района Костромской
области от "___" апреля 2024 года № _____**

**Приложение 43
УТВЕРЖДЕНА
постановлением администрации Галичского
муниципального района Костромской области
от "08" февраля 2019 года № 30**

